



書吏坐像
出土地點不詳
古王國時期，第五王朝，
約公元前2500 – 2350年
彩繪石灰岩

Statue of Seated Scribe
Unknown origin
5th dynasty, Old Kingdom,
circa 2500 – 2350 BC
Painted limestone

羅浮宮博物館古埃及文物部
Department of Egyptian Antiquities,
Louvre Museum
© Musée du Louvre, Dist. RMN-Grand Palais / Christian Larrieu

獻給巴烏女神之古迪亞王子立像
鐵羅(拉格什古蘇古城，今伊拉克)發現
新蘇美爾時期，約公元前2120年
閃長石

Statue of Prince Gudea, Dedicated to the Goddess Bau
Discovered at Tello
(ancient Girsu in Lagash, modern Iraq)
Neo-Sumerian period, circa 2120 BC
Diorite

羅浮宮博物館近東文物部
Department of Near Eastern Antiquities, Louvre Museum
© Musée du Louvre, Dist. RMN-Grand Palais / Thierry Ollivier

馬首(雕像殘件)
希臘阿提卡地區發現
阿提卡地區製造
約公元前510 – 前500年
大理石

Horse Head (fragment of a statue)
Discovered in Attica (Greece)
Made in Attica
Circa 510 – 500 BC
Marble

羅浮宮博物館希臘、伊特魯里亞、羅馬文物部
Department of Greek, Etruscan, and Roman Antiquities, Louvre Museum
© Musée du Louvre, Dist. RMN-Grand Palais / Daniel Lebée / Carine Déambrosio

高足圓蓋碗
巴黎
約1640 – 1650年
瑪瑙、金嵌琺瑯

Round Bowl with Cover
Paris
Circa 1640 – 1650
Agate and enameled gold
羅浮宮博物館裝飾藝術部
Department of Decorative Arts, Louvre Museum
© RMN-Grand Palais (musée du Louvre) / Jean-Gilles Bertizi

皮埃爾·朱利安
聖柏立安 1731年 – 巴黎 1804年
作家尚·德拉封丹 (1621 – 1695年)坐像

1785年
大理石
Pierre Julien
Saint-Paulien 1731 – Paris 1804
Jean de la Fontaine (1621–1695), Writer
1785
Marble

羅浮宮博物館雕塑部
Department of Sculptures, Louvre Museum
© Musée du Louvre, Dist. RMN-Grand Palais / Thierry Ollivier

安東尼·范戴克
安特衛普(比利時) 1599年 – 倫敦 1641年
聖塞巴斯蒂安殉難

約1617–1619年
油彩布本
Anthony van Dyck
Antwerp (Belgium) 1599–London 1641
Saint Sebastian Bound for Martyrdom
Circa 1617–1619
Oil on canvas

羅浮宮博物館繪畫部
Department of Paintings, Louvre Museum
© RMN-Grand Palais (musée du Louvre) / Stéphane Maréchal

彼得·保羅·魯本斯
錫根(德國) 1577年 – 安特衛普(比利時) 1640年
命運三女神、真理的勝利—為瑪麗·梅迪奇畫廊繪畫草稿

約1622年
油彩木板
Peter Paul Rubens
Siegen (Germany) 1577 – Antwerp (Belgium) 1640
The Three Fates and The Triumph of Truth – sketches for the Marie de' Medici Gallery
Circa 1622
Oil on panel

羅浮宮博物館繪畫部
Department of Paintings, Louvre Museum
© RMN-Grand Palais (musée du Louvre) / Hervé Lewandowski

林布蘭
萊頓(荷蘭) 1606年 – 阿姆斯特丹 1669年
耶穌行醫或稱一百荷蘭盾版畫

約1649年
第一版；蝕刻雕版版畫
Rembrandt van Rijn
Leiden (Holland) 1606 – Amsterdam 1669
Christ Healing the Sick or The Hundred-Guilder Print
Circa 1649
Drypoint, etching, burin; 1st state

羅浮宮博物館版畫素描部
「艾特蒙·羅富齊藏品」
Edmond de Rothschild Collection,
Department of Prints & Drawings, Louvre Museum
© RMN-Grand Palais (musée du Louvre) / Gérard Blot

尚奧諾雷·弗拉格納爾
格拉斯 1732年 – 巴黎 1806年
雷諾多走入魔法森林

約1761–1765年
油彩布本
Jean-Honoré Fragonard
Grasse 1732 – Paris 1806
Rinaldo in the Enchanted Forest
Circa 1761–1765
Oil on canvas

羅浮宮博物館繪畫部
Department of Paintings, Louvre Museum
© RMN-Grand Palais (musée du Louvre) / Gérard Blot

休伯特·羅伯特
巴黎 1733 – 1808年
羅浮宮大畫廊重修建議

約1785 – 1790年
油彩布本
Hubert Robert
Paris 1733 – Paris 1808
Proposed Renovation of the Louvre's Grand Gallery
Circa 1785–1790
Oil on canvas

羅浮宮博物館繪畫部
Department of Paintings, Louvre Museum
© RMN-Grand Palais (musée du Louvre) / Stéphane Maréchal

朱塞佩·德尼提斯
巴列塔(意大利) 1846年 – 聖日耳曼昂萊 1884年
1882年杜伊勒里宮遺址

1882年
油彩木板
Giuseppe De Nittis
Bari (Italy) 1846 – Saint-Germain-en-Laye 1884
The Ruins of the Tuileries Palace in 1882
1882
Oil on panel

羅浮宮博物館繪畫部
(奧塞博物館長期借展)
Department of Paintings, Louvre Museum
(on indefinite loan from the Musée d'Orsay)
© RMN-Grand Palais (musée du Louvre) / Gérard Blot

LE LOUVRE
羅浮宮
From Palace to Museum over 800 years
26.4-27.2017
香港文化博物館
HONG KONG HERITAGE MUSEUM

Introduction

The Louvre Museum is a world-renowned museum. "Inventing le Louvre" proposes a large, brilliant selection of works and masterworks from all the Louvre's departments. It explores the history of the Louvre from modern times, marked by renovations and profound changes (architectural, functional and museographical), to the origins of the very idea of the museum, born from the royal collections of Francis I and Louis XIV. Along the way, the exhibition explores the contributions of Napoleon I and the visionary ideas of the "Republics" and intellectual movements that followed. Throughout the 20th century, the Louvre Museum continued to expand, increasing number of outstanding collections. This led to the Museum's frequent introduction of new financial and administrative means to keep its vitality and charm as one of the most important museums in the world.

The exhibition illustrates the diversity and richness of the Museum's collection, displaying paintings, sculptures, ceramics, decorative arts, tapestries etc. The artworks in the collection are also from different periods. We hope that this once-in-a-life time opportunity will enable as many people as possible to appreciate these art treasures and explore the history of the Louvre, travelling on a 800-year journey interweaving art and history.

簡介

羅浮宮博物館舉世知名。這次展覽展出羅浮宮各部門的多項精選珍品，探討及回顧這座藝術殿堂的發展和歷史進程——從近代的重構工程及在建築、功能和展覽佈局上的改變，到博物館意念的萌芽，以及在弗朗索瓦一世和路易十四時期皇家收藏的誕生。展覽亦探討拿破崙一世的貢獻，以及隨後具前瞻性的「共和國」理念和學術思潮的興起。在整個20世紀，羅浮宮博物館持續擴大其收藏，新的博物館政策亦應運而生，以保持博物館的活力與魅力。

展覽展示羅浮宮博物館豐富多樣的收藏，包括繪畫、雕塑、陶塑、工藝品、掛毯等，希望藉著這次千載難逢的機會，讓觀眾可以近距離欣賞羅浮宮不同時期的藝術瑰寶，並了解其源遠流長的歷史，與羅浮宮一起走過一場交織著藝術與歷史的八百年之旅。



弗朗索瓦·吉哈東
特魯瓦 1628年 - 巴黎 1715年
**古羅馬皇帝裝束的
路易十四騎馬像**
十八世紀初
塑像：青銅；底座：烏木嵌銅及黃銅、鍍金青銅
François Girardon
Troyes 1628 - Paris 1715
**Equestrian Statue of Louis XIV
as a Roman Emperor**
Early 18th century
Statue: bronze; base: ebony with copper and brass marquetry, gilded bronze
羅浮宮博物館裝飾藝術部
Department of Decorative Arts, Louvre Museum
© RMN-Grand Palais (musée du Louvre) / Thierry Ollivier

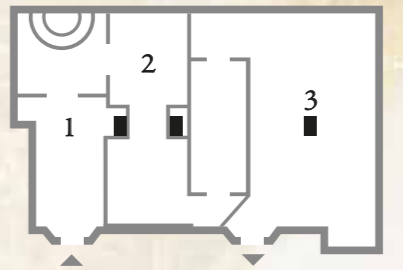


浮雕奧古斯都像
(奧古斯特·卡佩涅亞)
羅馬薩拉亞大道、普黎史拉基窟出土
羅馬製造
一世紀初(寶石浮雕)；羅馬帝國時期(其他雕飾)；
1785年(路易吉·瓦拉迪耶鑲嵌)
玉髓、水晶、瑪瑙、大理石、
金、銅合金、琺瑯
Cameo of Augustus (Auguste Carpegna)
Discovered in the catacomb of Priscilla on Via Salaria in Rome
Made in Rome
Early 1st century (cameo); imperial era (other pieces of carving);
1785 (mount by Luigi Valadier)
Chalcedony, rock crystal, agate, marble, gold, copper alloy, enamel
羅浮宮博物館希臘、伊特魯里亞、羅馬文物部
Department of Greek, Etruscan, and Roman
Antiquities, Louvre Museum
© RMN-Grand Palais (musée du Louvre) / Martine Beck-Coppola



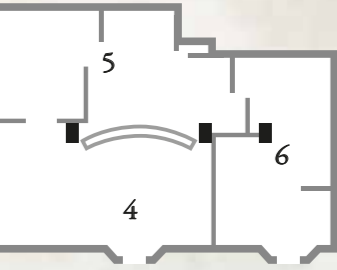
巴黎薩伏納里製造廠
仿弗朗索瓦·德布雷設計
巴黎 1777年 - 聖克魯 1850年
**杜伊勒里宮寶座廳中心
拿破崙徽號地毯**
1807-1810年 | 羊毛
Savonnerie Manufactory, Paris
After a design by François Debret
Paris 1777 - Saint-Cloud 1850
**Central medallion of the carpet in the
throne room of the Tuileries Palace,
showing Napoleon's coat of arms**
1807-1810 | Wool
羅浮宮博物館裝飾藝術部
(1965年國家家具藏庫長期借展)
Department of Decorative Arts, Louvre Museum
(on indefinite loan from the National Furniture Repository, 1965)
© RMN-Grand Palais (musée du Louvre) / Droits réservés

專題展覽館1及2
Thematic Galleries 1 & 2



- 1 「大羅浮宮計劃」— 羅浮宮擴建工程
Reinventing the Louvre: Project "Grand Louvre"
- 2 弗朗索瓦一世和路易十四後的宮殿與皇室收藏
Royal Collections and the Palace: After Francis I and Louis XIV
- 3 啟蒙運動與狄德羅時期的羅浮宮
The Louvre in the Enlightenment and the Age of Denis Diderot
- 4 大革命時期的中央藝術博物館
The Museum: From the Revolution to Napoleon I
- 5 從皇權中心到萬國博物館 — 拿破崙三世及第三共和國
The Dream of Universality: Napoleon III and the Third Republic
- 6 今日的羅浮宮
The Louvre Today

專題展覽館3及4
Thematic Galleries 3 & 4



香港文化博物館
The Hong Kong Heritage Museum
香港歷史博物館
The Hong Kong History Museum
香港科學館
The Hong Kong Science Museum
香港太空館
The Hong Kong Space Museum

1 Man Lan Road, Tsim Sha Tsui
and Function Place
電話：2180 8188
星期一至三：上午10時至下午6時
星期四、五：上午10時至下午6時
星期六、日及公眾假期：上午10時至下午6時
香港文化博物館
The Hong Kong Heritage Museum
香港歷史博物館
The Hong Kong History Museum
香港科學館
The Hong Kong Science Museum
香港太空館
The Hong Kong Space Museum

